

# EXPLORER PRO® 230

Votre compagnon d'aventure par excellence

## NOUVEAUTÉS

- Amortisseur de direction hydraulique

## CARACTÉRISTIQUES CLÉS

- Rotax® 1630 ACE™ - 230
- Coque ST3™
- Ensemble Tech : système BRP Audio-Premium et écran couleur 7,8", port USB
- iDF - système de pompe antidébris intelligent
- GPS Garmin† à écran tactile 7" et détecteur de poissons
- Pare-brise touring
- Poignées robustes
- Guidon avec bloc d'élévation réglable
- Siège de randonnée et appui-genoux Explorer
- Appui-pieds de rebord
- Multi-porte-bagages LinQ™
- Sac Explorer LinQ™
- Extension de pont arrière



● Iceland Grey

iDF/iTC/iBR/ST3/CLCS/ECO

## CAPACITÉ

Nombre de places	3
Capacité de chargement	272 kg
Capacité de la plateforme arrière (baignade et extension de pont arrière, sans passager)	100 kg
Capacité en carburant	70 l
Boîte à gants	2,9 l
Bac avant	96 l
Sac Explorer LinQ™	100 l
Capacité de rangement - Total	198,9 l*

\* La capacité de rangement totale comprend le sac Explorer LinQ™.

## DIMENSIONS

Longueur (hors tout)	373,4 cm
Largeur	126 cm
Hauteur	140 cm

## COQUE

Type	Coque ST3™
Matériau	Fibre de verre

## AUTRES CARACTÉRISTIQUES

- Courroie de siège
- Système de freinage et marche arrière intelligents iBR®
- VTS™ (correcteur d'assiette)
- Échelle d'embarquement
- Clé D.E.S.S.™ RF
- Rangement avant directement accessible
- Compartiment étanche pour téléphone
- Système de fixation LinQ™
- Rétroviseurs grand-angles
- Poignées avec repose-paume
- Tapis de plancher
- Grande plateforme de baignade
- 1 support avant LinQ™
- Porte-gobelet
- Guidon avec bloc d'élévation réglable
- Guidon inclinable
- Anneau de remorquage pour sports nautiques

## MOTEUR ROTAX

	1630 ACE™ - 230
Circuit d'admission	Suralimenté avec refroidisseur intermédiaire externe
Cylindrée	1 630 cm³
Refroidissement	Système de refroidissement en circuit fermé (CLCS)
Système de marche arrière	iBR® électronique*
Démarrateur	Électrique
Type de carburant	Octane 95
Système d'accélérateur	Système d'accélération électronique (iTC™)
Échappement	Système D-Sea-Bel™

## INDICATEUR

Type d'indicateur	Grand écran LCD panoramique 7,8"	
Fonctions principales	• BRP Connect	• Compte-tours
	• Musique	• Horloge
Fonctions principales	• Navigation	• VTS™
	• Connectivité Bluetooth†	• Consommation de carburant
	• Compteur de vitesse	• Autonomie de carburant
		• Heures du véhicule
Système iTC™ - mode	• Mode Sport	• Régulateur de vitesse
	• Mode ECO®	• Mode Accessoires
	• Mode Basse vitesse	

## POIDS

Poids à sec (huile, liquide de refroidissement, pas de carburant)	416 kg
Rapport puissance-poids (ch/lbs)	0.197905

## GARANTIE

Garantie limitée de BRP de deux ans sur la motomarine.

\* Frein, point mort et marche arrière électroniques  
 †Bluetooth est une marque déposée détenue par Bluetooth SIG, Inc. et cette marque fait l'objet d'une utilisation sous licence par BRP.  
 ‡ Garmin est une marque de Garmin Ltd ou de ses filiales.

## FONCTIONNALITÉS PHARES



### Pare-brise touring

Ce pare-brise – première sur le marché – réduit le bruit et la fatigue associés à la pression du vent prolongée et protège des éclaboussures et de l'exposition à l'eau salée lors des sorties en mer.



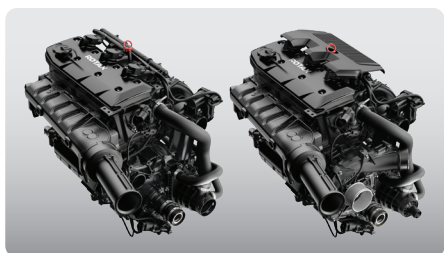
### Confort de la conduite prolongée

Pensés pour une durée de conduite prolongée, le siège de randonnée et les appui-genoux Explorer, le guidon avec bloc d'élévation réglable et les appui-pieds de rebord procurent un confort absolu.



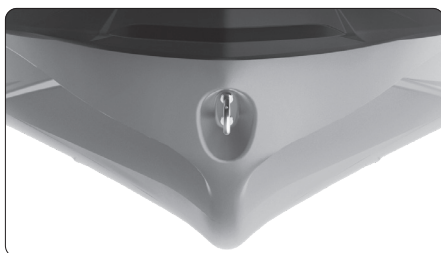
### Sac Explorer LinQ™

Gardez vos effets personnels au sec et à portée de main avec ce sac de 100 l. Cet accessoire compatible LinQ™ exclusif est étanche, fonctionnel et portable. Il peut être empilé sur la plaque LinQ™/les accessoires LinQ™ ou transporté comme un sac à dos.



### ROTAX® 1630 ACE™ - 230

Deux motorisations au choix : optez pour le 125 kW (170 ch) qui offre une accélération à aspiration naturelle avec une économie de carburant optimale, ou le 169,16 kW (230 ch) avec un turbocompresseur et un refroidisseur intermédiaire externe, optimisé pour fonctionner avec du carburant standard.



### Coque ST3™

Coque innovante qui établit la norme pour la maniabilité et la stabilité en eaux agitées et la performance sur les grands plans d'eau.



### Extension de pont arrière avec système de fixation LinQ™ et multi-porte-bagages

L'extension de pont arrière ajoute 29 cm à l'arrière de la motomarine pour augmenter la stabilité, l'espace et la capacité de stockage. Augmentez votre capacité de rangement grâce au multi-porte-bagages LinQ™.