



2025 SPORTS NAUTIQUES

WAKE™ PRO 230

Tractez comme un pro, en musique, avec un moteur puissant et une grande stabilité.

CARACTÉRISTIQUES CLÉS

- Rotax® 1630 ACE™ - 230
- Coque ST3™
- Ensemble Tech : système BRP Audio-Premium et écran couleur 7,8", port USB
- iDF - système de pompe antidébris intelligent
- iBR® - système de freinage et marche arrière intelligents*
- Compartiment étanche pour téléphone
- Rangement avant directement accessible
- Échelle d'embarquement
- Ensemble Wake™ : mât de ski rétractable LinQ™, mode Ski basé sur la vitesse, support amovible pour planche nautique, graphiques Wake™



Sand / Dazzling Blue

iDF/iTC/iBR/ST3/CLCS/ECO

CAPACITÉ

Nombre de places	3
Capacité de chargement	272 kg
Capacité en carburant	70 l
Boîte à gants	2,9 l
Bac avant	96 l
Capacité de rangement - Total	98,9 l

DIMENSIONS

Longueur (hors tout)	345 cm
Largeur	125,5 cm (sans support)
Hauteur	114 cm

COQUE

Type	Coque ST3™
Matériau	Fibre de verre

AUTRES CARACTÉRISTIQUES

Siège Ergolock™ en deux parties	Poignées avec repose-paume
Courroie de siège	Tapis de plancher
VTS™ (correcteur d'assiette)	Grande plateforme de baignade
Clé D.E.S.S.™ RF	Port USB
Système de fixation LinQ™	Guidon inclinable
Rétroviseurs grand-angles	Anneau de remorquage pour sports nautiques

MOTEUR ROTAX

1630 ACE™ - 230

Circuit d'admission	Suralimenté avec refroidisseur intermédiaire externe
Cylindrée	1 630 cm³
Refroidissement	Système de refroidissement en circuit fermé (CLCS)
Système de marche arrière	iBR® électronique*
Démarrateur	Électrique
Type de carburant	Octane 95
Système d'accélérateur	Système d'accélération électronique (iTC™)
Échappement	Système D-Sea-Bel™

INDICATEUR

Type d'indicateur	Grand écran LCD panoramique 7,8"	
Fonctions principales	BRP Connect	Horloge
	Musique	VTS™
	Navigation	Consommation de carburant
	Connectivité Bluetooth†	Autonomie de carburant
	Compteur de vitesse	Température de l'eau
Système iTC™ - mode	Compte-tours	Heures du véhicule
	Mode Sport	Régulateur de vitesse
	Mode ECO®	Mode Ski
	Mode Basse vitesse	

POIDS

Poids à sec (huile, liquide de refroidissement, pas de carburant)	379 kg
Rapport puissance-poids (ch/lbs)	0.281863

GARANTIE

Garantie limitée de BRP de deux ans sur la motomarine.

* Frein, point mort et marche arrière électroniques
† Bluetooth est une marque déposée détenue par Bluetooth SIG, Inc. et cette marque fait l'objet d'une utilisation sous licence par BRP.

SEADOO®

FONCTIONNALITÉS PHARES



Ensemble Tech

Fait passer le divertissement et la fonctionnalité au niveau supérieur sur l'eau. Il comprend un système audio Bluetooth* parfaitement étanche, installé en usine, un écran couleur 7,8" et un port USB.



Mât de ski rétractable LinQ™

Mât de ski rétractable qui s'installe rapidement et est facile à ranger lorsqu'il n'est pas utilisé. Comprend poignées pour l'observateur et rangement pour le câble de traction.



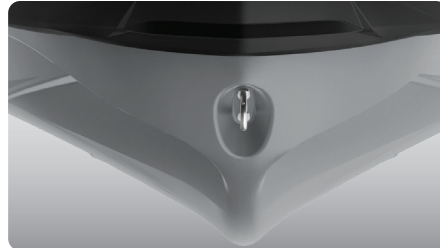
Support pour planche nautique

Destiné à faciliter le rangement et le transport d'un wakeboard.



MOTEUR ROTAX® 1630 ACE™ - 230

Ce moteur puissant est fourni de série avec un turbocompresseur et un refroidisseur intermédiaire externe. Il est optimisé pour fonctionner avec du carburant standard, ce qui réduit les coûts.



Coque ST3™

Coque innovante qui établit la norme pour la maniabilité et la stabilité en eaux agitées et la performance sur les grands plans d'eau.



Rangement avant directement accessible

Toutes vos affaires sont à portée de main grâce à un espace de rangement avant de 96 l, facilement accessible en position assise. Il suffit de relever le guidon pour accéder à l'essentiel, quelle que soit l'aventure.

* Wakeboard et câble de traction non inclus. Wake PRO 230 illustrée.

©2024 Bombardier Produits Récréatifs Inc. (BRP). Tous droits réservés. ®, TM et le logo BRP sont des marques commerciales de Bombardier Produits Récréatifs Inc. ou de ses filiales. L'ensemble des comparaisons de produits et des déclarations relatives au secteur et au marché se réfèrent aux nouvelles motomarines à selle dotées de moteurs 4 temps. Les performances des motomarines peuvent varier en fonction, notamment, des conditions générales, de la température ambiante, de l'altitude, de la capacité à naviguer et du poids du conducteur/passager. Les tests effectués sur les modèles concurrents ont été réalisés dans des conditions identiques. En raison de son engagement constant en faveur de l'innovation et de la qualité de ses produits, BRP se réserve le droit d'arrêter la production ou de modifier les caractéristiques, le prix, la conception, les modèles ou les équipements à tout moment et sans aucune obligation. † Garmin est une marque de Garmin Ltd ou de ses filiales.